



Schule/Ausbildung und Arbeit

Berufs- und Laufbahnberatung

Berufsinformationszentrum BIZ

Rosentalstrasse 17

CH-4058 Basel

Telefon [+41 61 267 86 82](tel:+41612678682)

biz@bs.ch

www.biz.bs.ch → Beratung → Beratungsstellen → Berufs- Studien- und Laufbahnberatung → Berufsinformationszentrum BIZ

Die Fachstelle Berufsberatung berät und informiert Jugendliche und Erwachsene im Berufsinformationszentrum BIZ bei allen Fragen der Berufswahl und der Laufbahnplanung.

Berufswahl: Die erste Berufswahl ist eine wichtige Entscheidung. Für einen erfolgreichen Start in die berufliche oder schulische Laufbahn beraten und informieren wir Jugendliche und deren Eltern zu Fragen der beruflichen Ausbildung, der Schul- und Studienwahl sowie zu anschliessenden Laufbahnoptionen.

Laufbahn: Berufliche Interessen und die Arbeitswelt verändern sich. Wir beraten und informieren Erwachsene zu ihrer persönlichen Laufbahn, zu Standortbestimmung und Neuorientierung, zu Aus- und Weiterbildungen, zu Studiengängen, zum Wiedereinstieg sowie zum Berufsabschluss für Erwachsene.

In der BIZ Infothek finden sich Informationen zu Berufen, Aus- und Weiterbildungen sowie Studiengängen. Während den Öffnungszeiten (Mo-Mi 13-17 Uhr) finden Kurzberatungen ohne Voranmeldung statt.

Ansonsten gibt es Einzelberatungen, für die man sich online anmelden kann. www.mb.bs.ch → Beratung → Beratungsstellen → Berufs- Studien- und Laufbahnberatung

Universität und Fachhochschule FHNW

Universität

Die Universität Basel bietet ein attraktives, qualitativ hochstehendes Studienangebot auf Bachelor-, Master- und Doktoratsebene.

Die Studierenden profitieren in Basel von einem sehr guten Betreuungsverhältnis und das studienfreundliche Umfeld macht die Universität zu einem Magneten für Studierende aus der Schweiz und der ganzen Welt.

Die Studienangebote an der Universität Basel sind in vielen Fällen interdisziplinär ausgerichtet und orientieren sich entlang der universitären Schwerpunkte.

www.unibas.ch → Studium

Fachhochschule Nordwestschweiz

Die FHNW ist eine der führenden Fachhochschulen in der Schweiz und ist mit ihren neun Hochschulen in der Lehre, Forschung, Weiterbildung und Dienstleistung tätig – innovativ und praxisorientiert. Ihr breites Angebot an Studiengängen, ihre Nähe zur Praxis, ihre anwendungsorientierte und innovationsstarke

Forschung sowie ihre weltweite Vernetzung machen die FHNW zu einer attraktiven und vielfältigen Bildungsstätte, zu einer nachgefragten Praxispartnerin und zu einer attraktiven Arbeitgeberin in der Nordwestschweiz.

www.fhnw.ch

Studienberatung

Die Studienberatung Basel steht Maturandinnen und Gymnasiasten von Basel-Stadt, allen an der Universität Basel studieninteressierten Personen sowie Studierenden der Universität Basel offen.

Das Beratungsangebot umfasst Information und Begleitung bei der persönlichen Studien- und Berufswahl und / oder Themen wie Studienplanung, Masterwahl, Schwierigkeiten im Studium wie beispielsweise Lern- und Arbeitstechnik oder Entscheidungskonflikte sowie Berufseinstieg und Weiterbildung. Für Studierende und Doktorierende der Universität Basel bietet die Studienberatung Basel zudem psychologische Beratung bei persönlichen bzw. psychologischen Problemen. Die Beratungen sind vertraulich, unabhängig und kostenlos.

Zudem führt die Studienberatung Basel eine frei zugängliche Infothek mit breitem Informationsangebot rund um Studienwahl, Studium und Beruf. Die Infothek ist öffentlich und steht allen interessierten Personen offen. Diverse Informationsanlässe runden das Angebot ab.

www.studienberatung.unibas.ch

Stipendien

Die Ausbildungsbeiträge des Kantons Basel-Stadt sind für Personen bestimmt, die eine gewünschte schulische, berufliche oder akademische Ausbildung im nachobligatorischen Bereich (ab 12. Schuljahr) weder mit Unterstützung der Eltern noch aus eigenen Mitteln vollständig finanzieren können.

Stipendien und Darlehen sind Teil der baselstädtischen Bildungspolitik zur Verbesserung der Chancengerechtigkeit im Bildungswesen. Zudem helfen Stipendien und Darlehen, das Bildungspotenzial unserer Gesellschaft besser auszuschöpfen. Der Kanton Basel-Stadt unterstützt mit Stipendien und Darlehen Einwohnerinnen und Einwohner in ungünstigen finanziellen Verhältnissen, damit diese bzw. deren Kinder eine ihren Fähigkeiten entsprechende Ausbildung absolvieren können.

www.hochschulen.bs.ch → Über uns → Organisation und Team → Amt für Ausbildungsbeiträge

Anerkennung von ausländischen Diplomen

Die Kontaktstelle im SBFI ist erste Anlaufstelle für allgemeine Fragen im Zusammenhang mit der Anerkennung ausländischer Diplome und Ausweise.

Staatssekretariat für Bildung, Forschung und Innovation (SBFI)

Kontaktstelle für die Anerkennung von Berufsqualifikationen

Einsteinstrasse 2

3003 Bern

Tel. +41 58 462 28 26

kontaktstelle@sbfi.admin.ch

www.sbfi.admin.ch → Bildung → Anerkennung ausländischer Diplome

Die übrigen Anerkennungsstellen

Gesundheitsberufe, Berufe in Erziehung, Maturitätszeugnisse und Universitätsabschlüsse werden nicht vom SBFI, sondern von den nachfolgenden Institutionen beurteilt. In diesem Fall können Sie sich also auch direkt an diese Institutionen wenden. Bei Unsicherheiten wenden Sie sich aber zuerst ans SBFI.

Gesundheitsberufe	Bundesamt für Gesundheit, MEBEKO, 3003 Bern, Tel. +41 (0)58 462 94 83, www.bag.admin.ch → Themen → Berufe im Gesundheitswesen → Ausländische Abschlüsse Gesundheitsberufe
Nicht universitäre Gesundheitsberufe	Schweizerisches Rotes Kreuz SRK, Berufsbildung / Anerkennung Ausbildungsabschlüsse, 3084 Wabern, Tel. +41 (0)58 400 45 75 www.redcross.ch → Unser Angebot → Gesundheitsberufe: Anerkennung und Registrierung
Berufe in der Erziehung	Schweizerische Konferenz der kantonalen Erziehungsdirektoren EDK, Generalsekretariat, Haus der Kantone, Speichergasse 6, Postfach, CH-3001 Bern 7, Tel. +41 (0)31 309 51 11, www.edk.ch → Themen → Diplomanerkennung
Maturitätszeugnisse	Für die Zulassung zu einem Studium wenden Sie sich direkt an die Hochschulen
Universitätsabschlüsse	Swissuniversities, Effingerstrasse 15, Postfach, CH-3001 Bern 1, Tel. +41 (0)31 335 07 32, www.swissuniversities.ch

Brückenangebote

Detaillierte Informationen: www.zba-basel.ch → Brückenangebote

Anmeldeverfahren und Anspruchsgruppen: www.zba-basel.ch → Anmeldung

Brückenangebote leisten, was der Name sagt: Sie bauen eine Brücke von der Schule zum Beruf. Jugendliche und junge Erwachsene, die am Ende der obligatorischen Schulzeit den Sprung in die Berufsbildung nicht geschafft haben oder noch nicht wissen, in welche Richtung es gehen soll, können sich im Zentrum für Brückenangebote (ZBA) mit bedarfsorientierten Angeboten auf den Einstieg in die Berufsausbildung vorbereiten.

In ein Brückenangebot können Jugendliche aufgenommen werden, die in der Schweiz die obligatorische Schulzeit abgeschlossen haben oder neu in der Schweiz leben und die unter 25 Jahre sind (Start des Brückenangebots vor dem 25. Geburtstag).

Die Brückenangebote dauern ein bis maximal zwei Jahre und starten jeweils nach den Schulsommerferien im August.

Zentrum für Brückenangebote

Rektorat/Verwaltung
Rosentalstrasse 17
4005 Basel
Tel. +41 61 267 58 00
www.zba-basel.ch

Arbeit

Arbeit suchen

Stellenangebote finden Sie in der Schweiz auf verschiedenen Internetportalen (spezialisiert auf Stellenvermittlung, bei Berufsverbänden und direkt bei den Firmen), bei Stellenvermittlern und in Tageszeitungen. Auch die Stellenvermittlung über Headhunter ist üblich. Halten Sie also Ihre Social-Media-Profile aktuell. In der Schweiz verbreitet sind die Portale LinkedIn, www.linkedin.ch und Xing. www.xing.com.

Das Amt für Wirtschaft und Arbeit Ihres Wohnkantons unterstützt Sie gerne bei allen Fragen rund um die Arbeit und die allenfalls dafür notwendigen Bewilligungen. Ebenso bietet es Unterstützung im Falle von Arbeitslosigkeit.

Mehr zu den Dienstleistungen und den direkten Ansprechpersonen beim Amt für Wirtschaft und Arbeit Basel-Stadt erfahren Sie auf unserer dreisprachigen Homepage: www.awa.bs.ch. Interessieren Sie sich für eine Arbeit im europäischen Ausland? Dann kontaktieren Sie unsere EURES-Berater über www.arbeit.swiss.ch, in der Region Basel auch über www.eures-t-oberrhein.eu.

Departement für Wirtschaft, Soziales und Umwelt

Amt für Wirtschaft und Arbeit

Utengasse 36
4005 Basel
Tel. [+41 61 267 50 00](tel:+41612675000)
www.awa.bs.ch

Ehrenamtliche Arbeit

GGG Benevol berät und vermittelt Personen, die sich für einen Freiwilligeneinsatz interessieren. Als Vermittlungsstelle arbeitet sie mit rund 200 Organisationen, Vereinen und Initiativen aus der Region Basel zusammen.

GGG Benevol

Kompetenzzentrum für Freiwilligenarbeit

Marktgasse 6
4051 Basel
Tel. [+41 61 261 74 24](tel:+41612617424)
info@ggg-benevol.ch
www.ggg-benevol.ch

Wirtschaftsförderung

Amt für Wirtschaft und Arbeit, Standortförderung & Unternehmen,
www.awa.bs.ch → Standortförderung & Unternehmen

Basel AREA, www.baselarea.swiss

Netzwerk-Basel, www.netzwerk-basel.ch

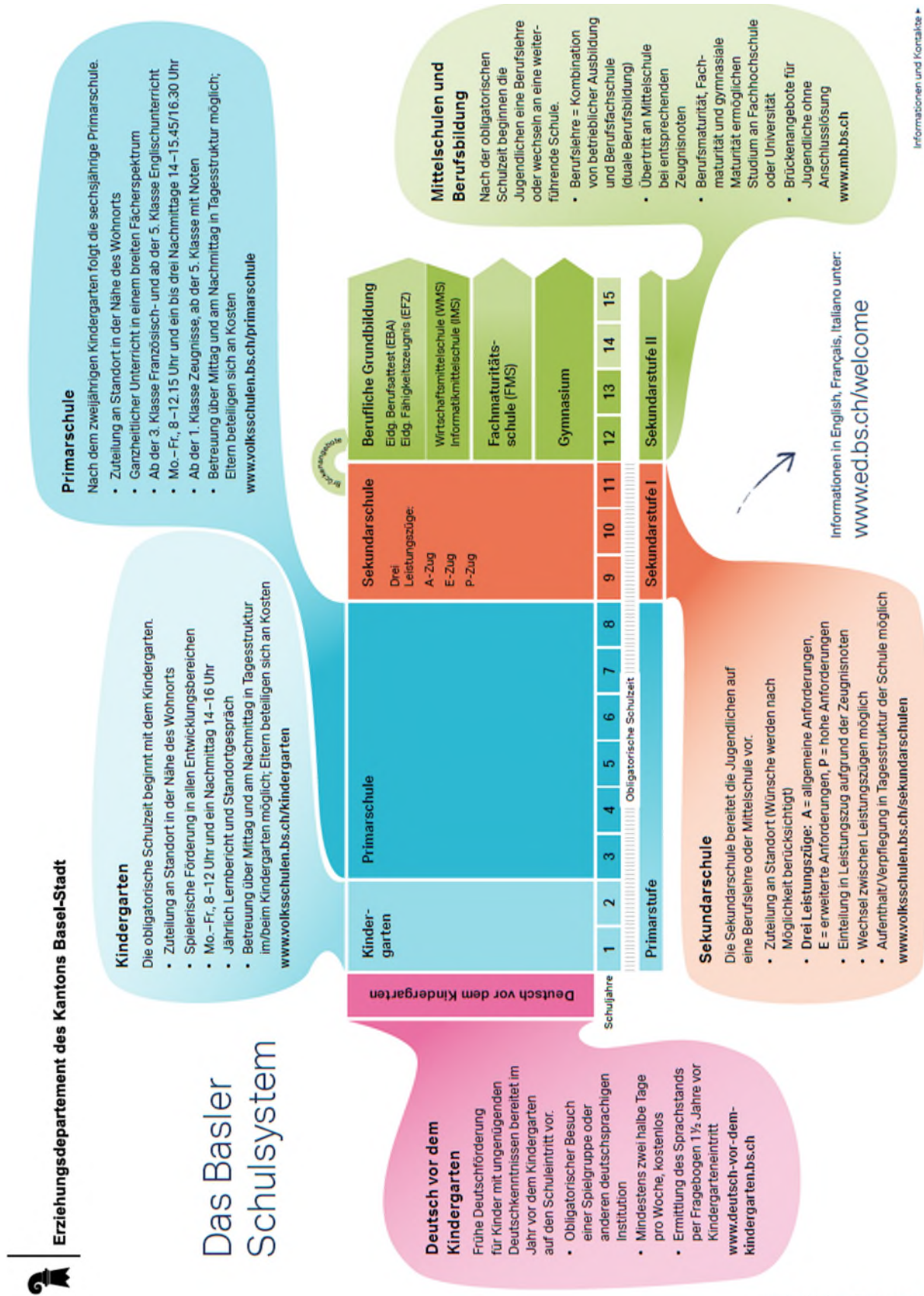
KMU Portal für kleinere und mittlere Unternehmen, www.kmu.admin.ch

Handelskammer beider Basel, www.hkbb.ch

Gewerbeverband Basel-Stadt, www.gewerbe-basel.ch

INFOBEST(Auskunft zu grenzüberschreitenden Fragen zwischen Deutschland, Frankreich und der Schweiz), www.infobest.eu

Regio Basiliensis, www.regbas.ch



Informationen und Kontakte

Informationsanlässe

- Eltern werden regelmässig zu Informationsanlässen eingeladen.
- Jährlich Informationsabende zu Kindergarten, Primarschule, Sekundarschule und Tagesstrukturen
 - Weitere individuelle Anlässe einzelner Schulen oder Klassen
 - Vielerorts Informationen in mehreren Sprachen
- www.volksschulen.bs.ch
www.tagesstrukturen.bs.ch
www.mbb.bs.ch (Mittelschulen und Berufsbildung)

Schulanmeldung für neu zugezogene Kinder

- **Kindergarten, Primarschule und Sekundarschule:** Persönliche Anmeldung nach telefonischer Terminvereinbarung. Bitte wenden Sie sich an die rechts aufgeführten Stellen.
- **FMS und Gymnasien:** Anmeldung direkt an der Schule (vorgängig telefonisch vereinbaren)

Mitnehmen:

- Amtlicher Ausweis des Kindes und eines Elternteils
- Familienbüchlein, falls vorhanden
- Niederlassungsbewilligung oder Aufenthaltsbewilligung der Eltern und des Kindes
- Schulzeugnisse, falls vorhanden

Informationen in English, Français, Italiano unter:
www.ed.bs.ch/welcome

0-4 Jahre

(respektive bis Schulalter)
Tagesheime und Tagesfamilien

Vermittlungsstelle Tagesheime
Freie Strasse 35, Postfach, 4001 Basel
061 267 46 14
vermittlung.tagesbetreuung@bs.ch
www.tagesbetreuung.bs.ch

Geschäftsstelle Tagesfamilien
Freie Strasse 35, Postfach, 4001 Basel
061 260 20 60, info@tagesfamilien.org
www.tagesfamilien.org

Kontaktstelle Tagesbetreuung Riehen
Wettsteinstrasse 1, 4125 Riehen
061 646 82 56
www.riehen.ch

2-4 Jahre

Spielgruppen

Fach- und Kontaktstelle für Spielgruppen Basel-Stadt
Freie Strasse 35, 4001 Basel
061 690 26 96, info@fks-bs.ch
www.fks-bs.ch

Kontaktstelle Tagesbetreuung Riehen
Wettsteinstrasse 1, 4125 Riehen
061 646 82 56
www.riehen.ch

4-6 Jahre

Kindergarten
inkl. Tagesstrukturen

Volksschulen
Kohlenberg 27, 4001 Basel
061 267 54 60, volksschulen@bs.ch
www.volksschulen.bs.ch

Gemeindeschulen Bettingen und Riehen
Erlensträsschen 10, 4125 Riehen
061 208 60 00, leitunggemeindeschulen@riehen.ch
www.riehen.ch

6-12 Jahre

Primarschule
inkl. Tagesstrukturen

Volksschulen
Kohlenberg 27, 4001 Basel
061 267 54 60, volksschulen@bs.ch
www.volksschulen.bs.ch

Gemeindeschulen Bettingen und Riehen
Erlensträsschen 10, 4125 Riehen
061 208 60 00, leitunggemeindeschulen@riehen.ch
www.riehen.ch

12-15 Jahre

Sekundarschule
inkl. Tagesstrukturen

Volksschulen
Kohlenberg 27, 4001 Basel
061 267 54 60, volksschulen@bs.ch
www.volksschulen.bs.ch

Berufsberatung
Rebgasse 14, 4058 Basel
061 267 86 82, berufsberatung@bs.ch
www.berufsberatung.bs.ch

Ab 15 Jahren

Berufsberatung
Rebgasse 14, 4058 Basel
061 267 86 82, berufsberatung@bs.ch
www.berufsberatung.bs.ch

Fachmaturitätsschule Basel FMS
Engelgasse 120, 4052 Basel
061 208 60 80, fms@bs.ch
www.fmsbasel.ch

Berufsbildung
Mittelschulen und Berufsbildung
Leimenstrasse 1, 4001 Basel
061 267 84 07, mb@bs.ch
www.berufsbildung.bs.ch

Gymnasien
Mittelschulen und Berufsbildung
Leimenstrasse 1, 4001 Basel
061 267 62 94, mb@bs.ch
www.gymnasium.bs.ch